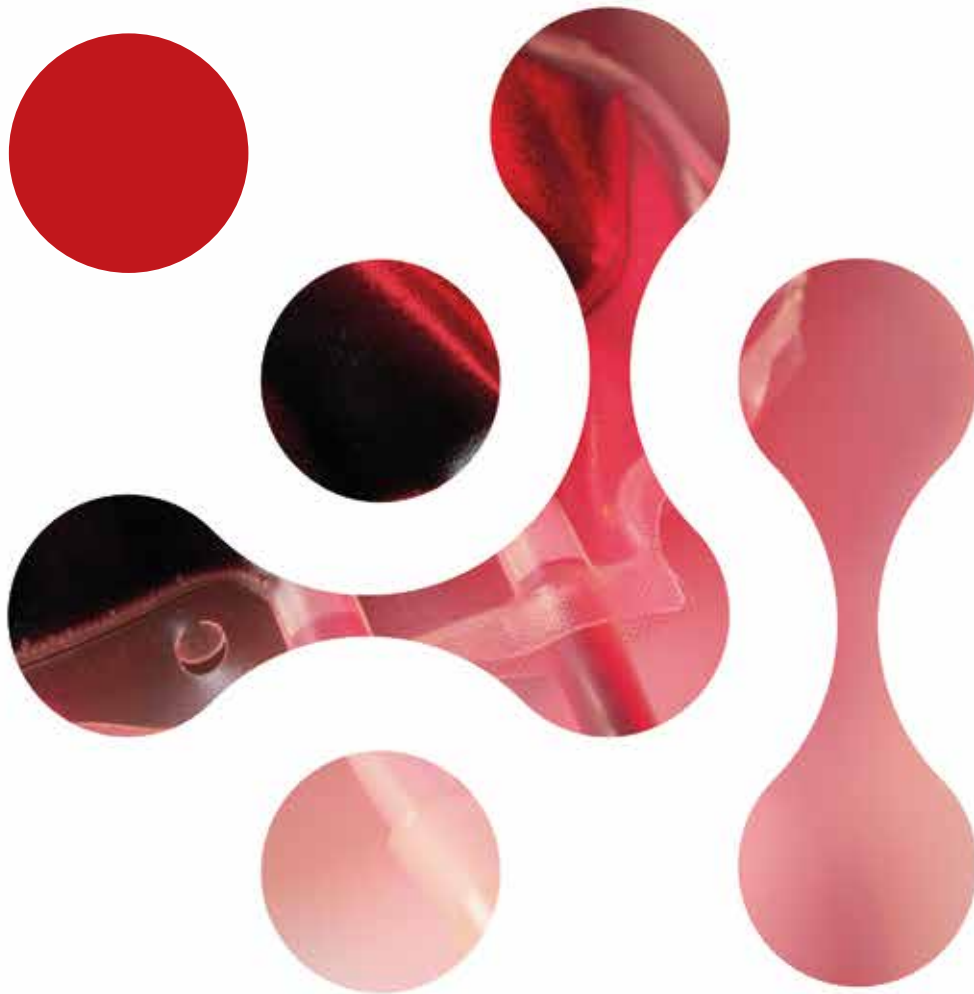


# BIOLOG )) TRANSFUSION

RFID-BLUTSPENDE MANAGEMENT



TRANSFUSION

**biolog )) id**

Connecting healthcare to empower people

# BIOLOG TRANSFUSION

## RFID-BLUTSPENDE MANAGEMENT



### RFID SMART STORAGE KITS (SST)

- Konzipiert für Kühlschränke (SST-R), Gefrierschränke (SST-F) und Agitatoren (SST-A) zur Aufbewahrung von Blutkomponenten gemäß bestehendem Industriestandard
- Konzipiert als Ersatz für Regalsysteme in bereits vorhandenen Anlagen (Nachrüstung)
- Jedes Regal wird mit RFID-Lese-/Schreibgeräten für Kommunikation und zur Lokalisierung der einzelnen Blutkomponenten ausgestattet
- Integrierte Software (Linux® SoC) zur Aufzeichnung von Daten zur Lagerung und Entnahme von Blutkomponenten



### AUSRÜSTUNG

- RFID-Lese-/Schreibgeräte: USB/IP-Platten und -Tunnel mit Antikollisionssystem, optionales automatisiertes Ablesen von Strichcodes
- Drahtlose Temperaturüberwachung (-35 °C/+85 °C): HF-Datenlogger (EN12830) und USB/HF-Modem (RF 868/915 MHz)



### RFID-SMART ETIKETT

- Passive HF-RFID-Etiketten (13,56 MHz, ISO15693, ISEGA-konform)
- Flexible Formate für verschiedene Anforderungen; erhältlich als einzelne Inlays oder bereits integriert im Klebeetikett
- Unbegrenzte Updates und Datenschutz für einen sicheren Datenfluss

biolog id 27/02/2016 - 13h15 R. Blanc-Bernard Site de Firminy

Consultation > Accueil

#### Stockage

Enceintes assignées	1/1
Capacité totale	13/60
Taux de remplissage	3%

#### Activités

Attribution(s) en attente	0
Conteneurs en attente d'expédition	6
Conteneurs expédiés	4
Conteneur(s) en attente de réception	4

#### Notifications

Aucune notification en cours

#### Stocks

##### Concentrés de globules

	A-	A+	B-	B+	AB-	AB+	O-	O+
0	3	3	0	1	3	3	0	
1	3	1	0	1	1	0	2	

##### Plaquettes

	A-	A+	B-	B+	AB-	AB+	O-	O+
2	2	1	3	2	1	1	0	
1	2	2	2	1	1	2	2	

##### Plasma frais congelé

	A-	A+	B-	B+	AB-	AB+	O-	O+
0	3	3	2	1	3	3	1	
1	3	1	1	1	1	2	2	

Établissement: CLEF BB - Clermont - Poste: HC1

### SOFTWARE

- Echtzeit-Informationssystem für das Blut Lager- und Depotmanagement
- Nahtlose Ein- und Anbindung an lokale Software (Blutzentren und Krankenhäuser)

- Eine Lösung, die für die Optimierung der Prozesse im Bereich der Transfusionsmedizin und Applikation entwickelt wurde und diese sicher und zuverlässig macht.
- Ein einfaches und intelligentes System zur Optimierung und Erhöhung der Sicherheit von Standardverfahren.
- Eine flexible Lösung für alle Transfusionsmedizinische Zentren, Blutbanken und andere medizinischen Einrichtungen

### TRANSPORT

- Drahtlose Temperaturüberwachung
- Empfangs- und Lieferstatus in Echtzeit
- Möglichkeit der Daten - Blockerfassung im Bereich der Annahme und Ausgabe von Produkten

### LAGERUNG UND AUSLIEFERUNG

- Genauer physischer Standort jeder Einheit von roten Blutkörperchen, Plasmen oder Blutplättchen
- Automatische Erfassung sämtlicher Produktbewegungen
- Reduzierte manuelle Handhabung (automatisierte Lagerbestandskontrolle)

### ETIKETTIERUNG UND CODIERUNG

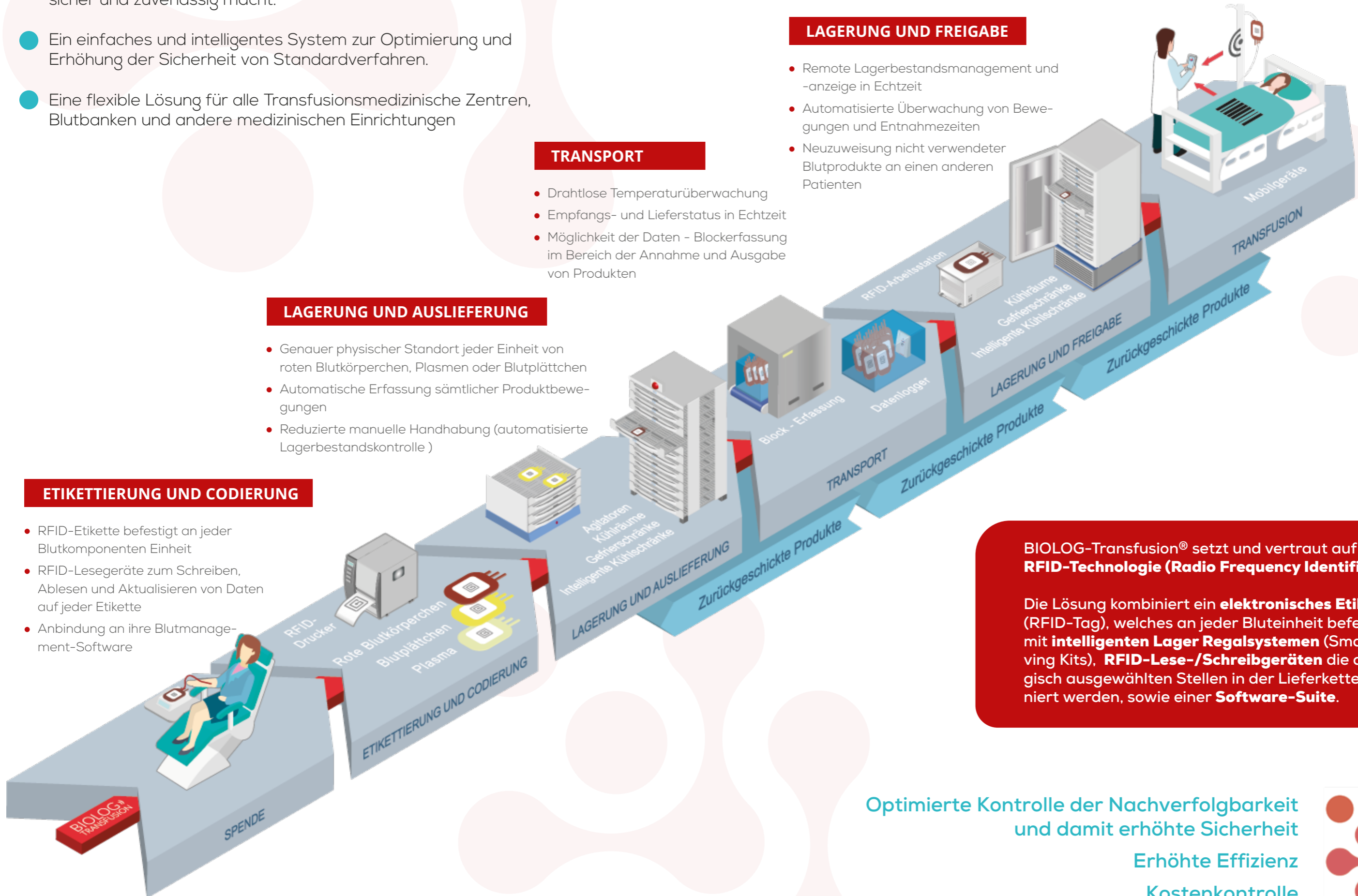
- RFID-Etikette befestigt an jeder Blutkomponenten Einheit
- RFID-Lesegeräte zum Schreiben, Ablesen und Aktualisieren von Daten auf jeder Etikette
- Anbindung an ihre Blutmanagement-Software

### TRANSFUSION

- Gesicherte Freigabe des richtigen Produkts an den richtigen Patienten
- Produkt Verifizierung über die freigebende Person
- Kreuzproben - Modul zur Überprüfung und Aufzeichnung der Transfusionsdaten direkt am Krankenbett

### LAGERUNG UND FREIGABE

- Remote Lagerbestandsmanagement und -anzeige in Echtzeit
- Automatisierte Überwachung von Bewegungen und Entnahmezeiten
- Neuzuweisung nicht verwendeter Blutprodukte an einen anderen Patienten



BIOLOG-Transfusion® setzt und vertraut auf **RFID-Technologie (Radio Frequency Identification)**.

Die Lösung kombiniert ein **elektronisches Etikett** (RFID-Tag), welches an jeder Bluteinheit befestigt wird, mit **intelligenten Lager Regalsystemen** (Smart Shelving Kits), **RFID-Lese-/Schreibgeräten** die an strategisch ausgewählten Stellen in der Lieferkette positioniert werden, sowie einer **Software-Suite**.

Optimierte Kontrolle der Nachverfolgbarkeit  
und damit erhöhte Sicherheit  
Erhöhte Effizienz  
Kostenkontrolle



## PATIENTEN BLUTPRODUKTE MANAGEMENT

An der Spitze des aktuellen gemeinsamen und patientenorientierten Zieles von Transfusionsmedizin und Blutprodukte Management, steht das Betreiben und die Sicherstellung einer Lieferkette mit sicheren Blutprodukten, beginnend mit der ausreichend zur Verfügung stehenden patientenspezifischer Produkte und endend mit deren Applikation, direkt beim Patienten.

Die Lieferkette der Blutprodukte ist in zwei wesentliche Abschnitte unterteilt: Die Krankenhäuser – wo die Transfusion von Ärzten bestellt und den Patienten verabreicht wird – und die Lieferanten, bei denen es sich in der Regel um transfusionsmedizinische Zentren und Blutbanken handelt, die den gesamten Prozess von der Blutspende bis hin zur Verteilung der Blutkomponenten übernehmen.

Zweifelsohne beeinträchtigt eine fehlende Kommunikation zwischen den Beteiligten der Lieferkette häufig deren Wirksamkeit und Effizienz.

Daher haben wir BIOLOG))TRANSFUSION entwickelt, eine bahnbrechende RFID-basierte Innovation, die essentielle Informationen von Patienten und Blutprodukten den behandelnden Ärzten und allen damit vertrauten Spezialisten in Echtzeit zur Verfügung stellt.

BIOLOG))TRANSFUSION optimiert somit das Blutversorgungsmanagement, gemäß dem bei der Nachverfolgbarkeit geforderten Leitsatz "von der Vene - zu der Vene" ("vein to vein"), also vom Spender bis hin zum Empfänger und kommt somit Patienten und Spendern zugute.

Biolog-id macht den verantwortlichen Spezialisten im Gesundheitsbereich die am meisten benötigten Informationen zugänglich und verbessert zugleich die Qualität, Sicherheit und Effizienz.

So wird BIOLOG))TRANSFUSION zu einem unerlässlichen Instrument für Ihre **Patienten Blutprodukte Management** -Strategie.

## VORTEILE

### Optimierte Qualität und Sicherheit

- Verbesserte Kontrolle der Produktnachverfolgbarkeit und -temperatur
- Erhöhte Flexibilität, Reaktionsfähigkeit und Sicherheit bei der Bereitstellung von Blutprodukten
- Geringeres Risiko für Aufkommen von menschlichem Versagen

### Erhöhte Effizienz

- Lagerbestand Management aus der Ferne
- Detaillierte Ansicht von Lagerbeständen vor Ort/an mehreren Standorten in Echtzeit
- Produktzuweisung an bestimmte Patienten beziehungsweise Neuzuweisung nicht verwendeter Produkte
- Echtzeit-Status der Produkte in verschiedenen Lagerbeständen

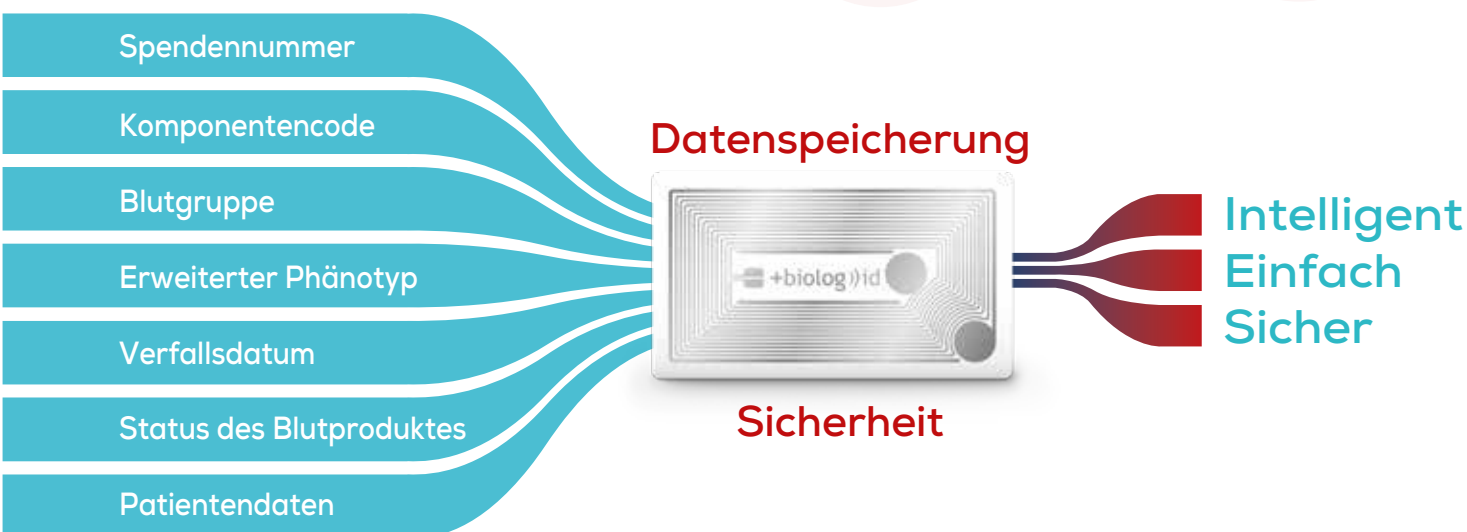
### Kostenkontrolle

- Automatisierte Lagerstand Bestimmung, erhöhte Produktivität und Effizienz
- Geringere Transportkosten durch optimiertes Lagerstand Management
- Höherer Prozentanteil tatsächlich transfundierter Produkte
- Einsparungen bei den Blutressourcen

# BIOLOG » TRANSFUSION

RFID-BLUTSPENDE MANAGEMENT

**BIOLOG Transfusion® erhöht die Effizienz und Sicherheit, da Sie genau jene Daten erhalten, die Sie benötigen**



## biolog » id

1 rue du cdt Robert Malrait  
ZA des Granges  
F-27300 BERNAY

Tel : +33 (0)2 32 47 83 40  
Fax : +33 (0)2 32 47 83 50  
E-mail : info @ biolog-id.com  
www.biolog-id.com

